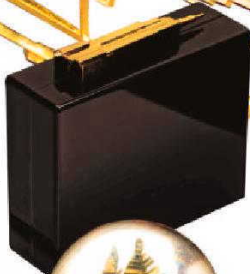


# Catalina D'ANGLADE

Nueva York protagoniza la primera colección de **joyas** de esta artista **conceptual**, que ha encapsulado la Gran Manzana en un **anillo**.  
 Por Cantal Ceña



**“Hay que tener mucha personalidad para llevar el skyline de Nueva York”.**



Foto: D.P.

**L**a primera vez que viajó a la ciudad de los rascacielos, tenía solo cinco años. Y le caló muy hondo. “Quiero Nueva York para mí. Quiero ser parte de esta ciudad”, pensó. Ahora, es la ciudad la que forma parte de ella. La primera colección de joyas de Catalina D'Anglade, madrileña de 44 años, está inspirada en la Gran Manzana y todas sus piezas representan parte del *skyline* de la ciudad, con sus edificios más emblemáticos, desde el Chrysler al Empire State. “Nueva York es música, cultura, ruido, luces... pero también es arte y arquitectura. Allí todo se mezcla para sur-

gir de forma diferente. Es una ciudad tan enérgica y potente, que quiero apoderarme de todo lo que me hace sentir. Y ese sentimiento lo transformo en mis diseños”, reconoce Catalina D'Anglade. Un apellido que no es el suyo (el verdadero es Márquez), pero que eligió porque “es otro de los apellidos de mi familia y el de una persona muy importante para mí”.

## Más allá de las joyas

Las piezas de esta colección de están realizadas en metal con baño de oro o plata y, en algunos casos, mezcladas con resinas, como en el anillo Brooklyn. “No quiero hacer solo joyas. Mi acercamiento es más artístico y conceptual. El resultado son objetos de diseño que surgen a partir de una idea, una sensación, que luego se va reproduciendo en diferentes formatos”, confiesa.

Sus piezas están disponibles en su web y en diferentes *concept stores* repartidas por el mundo. “Mi éxito es vivir de lo que me gusta. Mis diseños están llegando a quienes tienen que llegar. A todos los artistas nos gusta sentir que lo que hacemos transmite algo a los demás, así que a cuanta más gente lleguemos, mejor. Sé que mis diseños no son para todos. Tienes que tener una personalidad muy potente para poder llevar el *skyline* de Nueva York en un anillo”, asegura.

El proceso de creación de sus piezas es constante, ilimitado. Cada una de ellas es especial, “pero a todas las amo de la misma manera”, reconoce. ●

► **CATALINA D'ANGLADE.**  
[www.catalinadanglade.com](http://www.catalinadanglade.com)